

# SLIVNITSA 50



Варна, бул. Сливница 50 Slivnitsa Blvd., Varna

[www.slivnitsa50.com](http://www.slivnitsa50.com)

# SLIVNITSA 50



## Апартамент 2

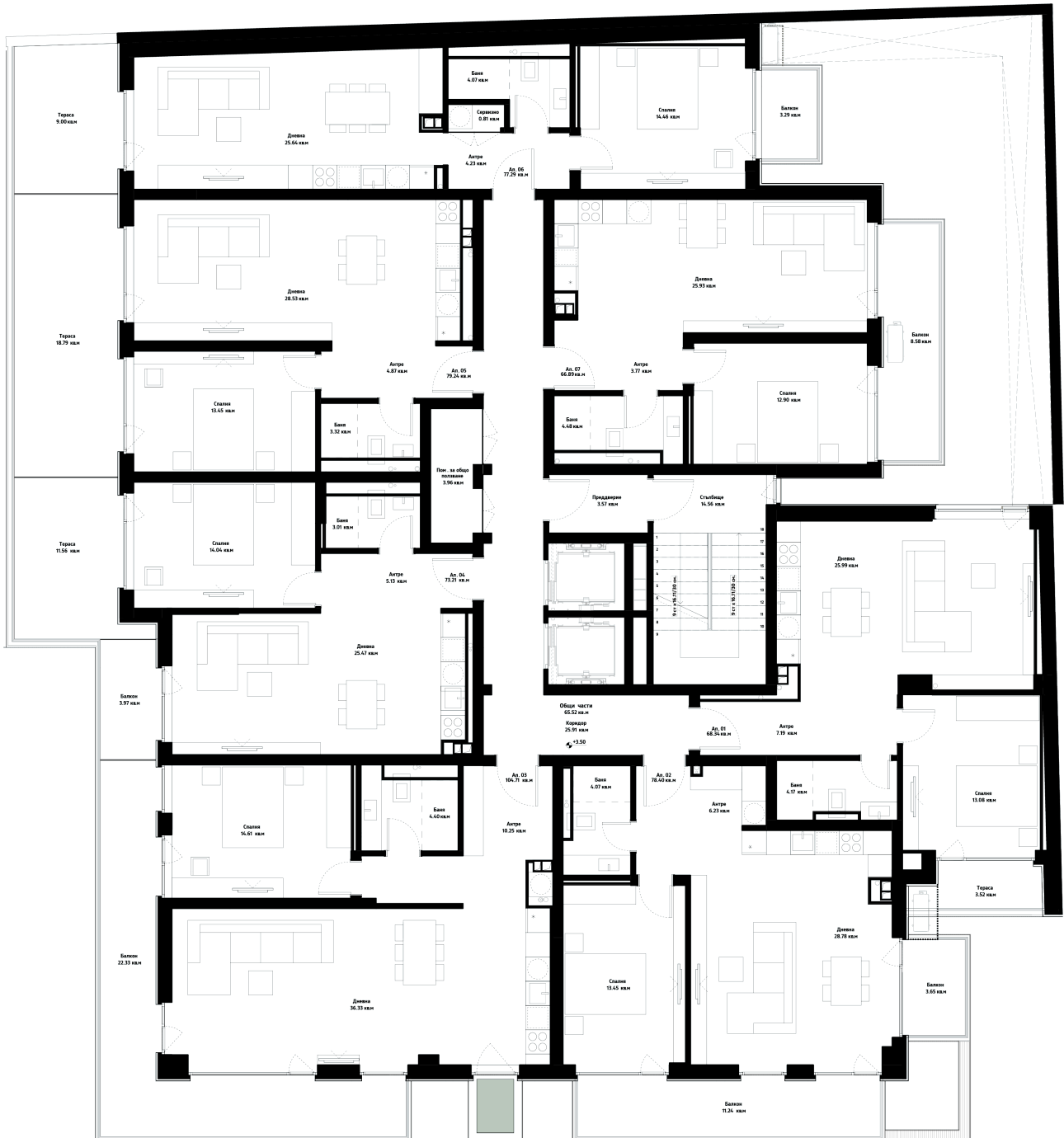
Етаж: 2

Тип	Двустаен	Статус	Продаден
Изложение	Юг		
Спални	1		
Застроена площ	78.40 кв. м		
Общи части	10.90 кв. м		
Обща площ	89.30 кв. м		

# SLIVNITSA 50

## Етажно разпределение

Етаж: 2



# SLIVNITSA 50



Сграда с индивидуалност и щрих, разположена до Община Варна и Археологически музей - Варна.

📍 Варна, бул. Сливница 50 Slivnitsa Blvd., Varna

Името на сградата е вдъхновено от локацията ѝ в морската столица и същността на архитектурния проект. Като символ на съвременност и строителни иновации, като сбъждане на мечта и стремеж за сливане на симетрия, съвършенство и стандарт.

## Концепция

Премиум проектът реализира сграда със смесена функция, чиято концепция отразява два аспекта – пластичност на фасадата, вписана в градоустройствени параметри на идеален център и интегриране на биофилен дизайн. Именно чрез принципите на биофилния дизайн в Slivnitsa 50 се постига устойчиво свързване на природни елементи и процеси в изградената среда на обитаване – растителност по вертикала, обхватност на естествена светлина и въздушна циркулация.

94

Обекта

44

Апартамента

4

Магазина със собствен вход

25

Самостоятелни паркоместа

12

Гаража

9

Двойни гаража

## Екстериор

Slivnitsa 50 представя съвременна лежерна строителна концепция, постигната чрез динамика в геометрия, светли пространства, селекция на естествени висококачествени материали, архитектурни елементи и въвличане на природата в средата.

## Интериор

Интериорът на общите части в Slivnitsa 50 е своеобразно преливане на фасадата, пренасяйки простор, тоналност и ритъм чрез концепцията за естественост, лекота и свързаност с природата - отвън навътре.

## Вертикали от растителност

Вечнозеленият *Prunus Laurocerasus*, известен още като лаврово дърво е вид, подходящ за целогодишно отглеждане и съобразен с черноморския климат. Синоним е на благосъстоянието, светлината, радостта и победата, а изборът му е концептуален за проекта.

Най-силно развитата и озеленена е фасадата към бул. Сливница, която е лицето на сградата. В останалите фасади по ул. Иван Драсов и откъм вътрешния двор, тектониката и вертикалното озеленяване плавно намаляват.

14 етажа общо

10 жилищни етажа

1 приземен етаж с търговски площи

3 подземни парковища с автомобилен асансьор

Площ на парцела: 730 кв.м

Разгънатата застроена площ: 7 335 кв. м

Обезпечено паркиране за 55 бр. МПС

Контролиран достъп 24/7